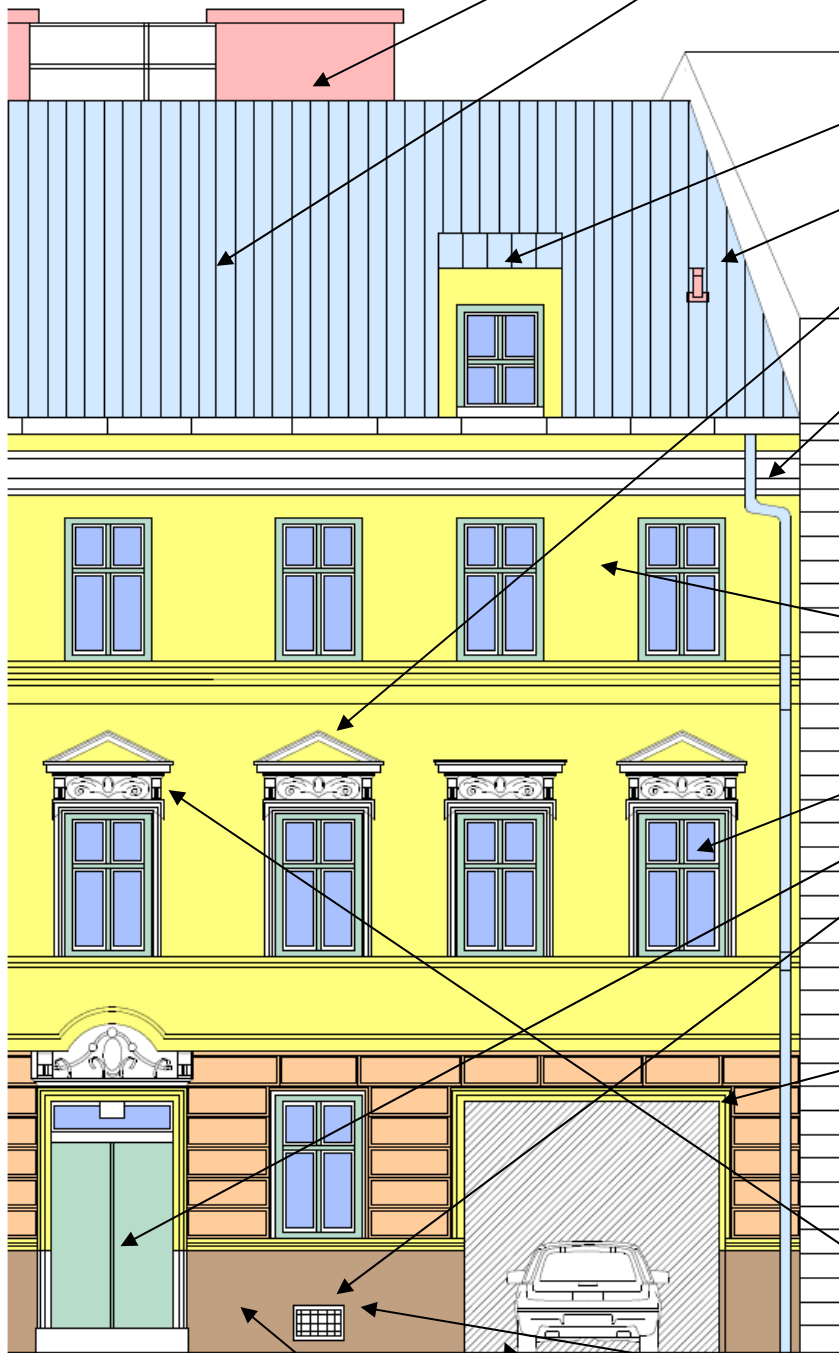


# Achtung! Versteckte Kosten...

## ANSICHT

Musterhaus  
25m breit , 20m hoch  
EG, 1. bis 4.OG, Rohdachboden  
Feuermauer 14m x 23m



### DACHDECKERARBEITEN

- Kaminköpfe/ Kamin schleifen
- Dach neu eindecken inkl.Lattung
- Dach übersteigen ...

### SPENGLERARBEITEN

- Dachverblechungen inkl. Dachbodenrinne (innen) für gesamtes Dach...
- Entlüftungen/ Abzüge über Dach...
- Fassadenverblechung pro Fassade...
- Regenabfallrohre/-rinnen

### ANSTREICHERARBEITEN

- Fassadenanstrich-außen, pro Seite
  - 1-färbig ohne Stuck
  - inkl. Gerüst
  - inkl. Verputz
- Holzstriche Fenster (außen)...
- Haustor Holzstrich...
- Metallanstriche (Kellerfenster)
- Balkone, Geländer...
- Holzstrich Garagentor...
- Hauseinfahrt Malerei...

### TISCHLERARBEITEN

- Garagentor,
- Hauseingangstor sanieren...

### BAUMEISTERARBEITEN

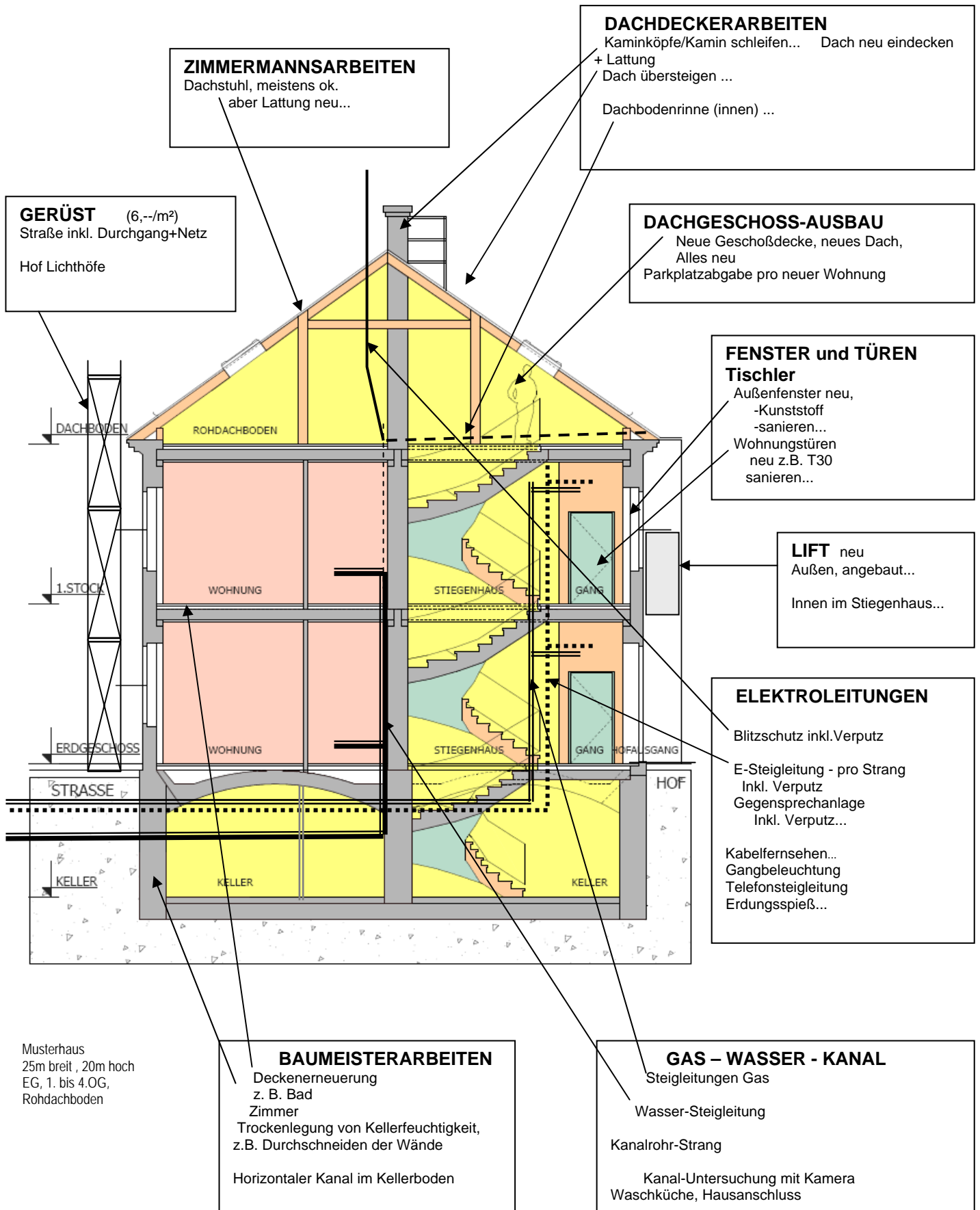
- Straßenfassade (inkl. Gerüst)...
- Hoffassade (inkl. Gerüst)
- Verputzen...
- Kellerfenster erneuern...
- Einfahrt (Hauseingang) Verputz
- Lichthof verputzen
- Feuermauer verputzen+Gerüst
- Vollwärmeschutz Feuermauer...
- Lifteinbau innen/außen...
- Gehsteig

### STEINMETZARBEITEN

- Einfahrt z. B. feuchter
- Verputz
- Fassade neuer Sandsteinsockel

# Achtung! Versteckte Kosten...

## SCHNITT



Musterhaus  
25m breit, 20m hoch  
EG, 1. bis 4.OG,  
Rohdachboden

# Achtung! Versteckte Kosten...

## GRUNDRISS

Musterhaus  
 25m breit , 20m hoch  
 EG, 1. bis 4.OG,  
 Rohdachboden

